

Настройка маршрутизатора TP-Link TL-WR741ND-TL-WR740N

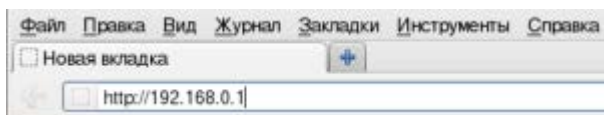


1. Распакуйте устройство, подключите все кабели (WAN/LAN, питание) согласно прилагаемой инструкции (Для настройки роутера используйте только проводное соединение):

*** Важно: при настройке не используйте CD, входящий в комплект устройства!**

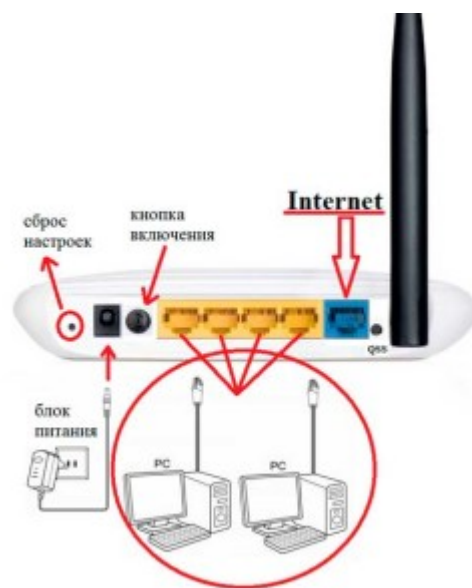
2. Включите питание роутера, включите компьютер, запустите Ваш веб-браузер (Internet Explorer, Opera, Mozilla Firefox, Google Chrome, Apple Safari и т.д.).

3. Введите в адресной строке браузера адрес, указанный на белой наклейке на нижней крышке устройства — «Параметры для входа»:



(это могут быть tplogin.net, 192.168.0.1, 192.168.1.1 — зависит от версии и ревизии прошивки, подробнее см. в документации к устройству) и нажмите «Enter».

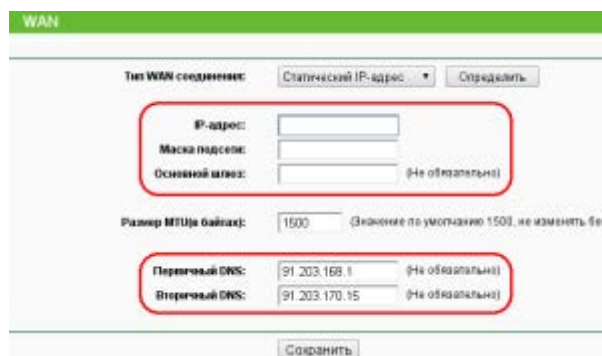
4. Вы увидите приглашение авторизации роутера, где нужно указать имя пользователя и пароль (login/password), по умолчанию — admin/admin (эта информация есть в документации, прилагаемой к устройству):



Откроется веб-интерфейс настроек маршрутизатора.

Настройка VPN-подключения к сети Internet

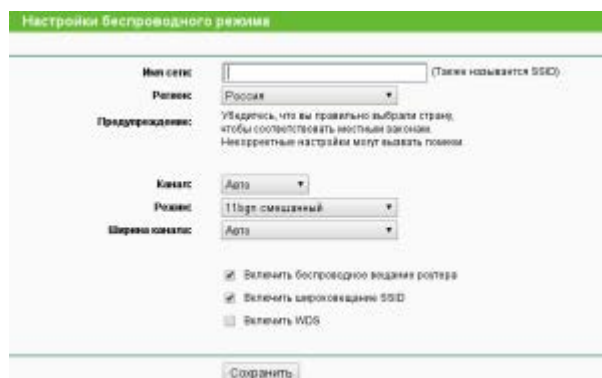
В меню слева выберите пункт «Сеть», затем «WAN». В выпадающем списке «Тип WAN соединения» выберите пункт «Статический IP-адрес». В поля ввода «IP-адрес», «Маска сети», «Основной шлюз», «Первичный DNS» и «Вторичный DNS» введите настройки, выданные вам Вашим провайдером. Затем нажмите кнопку «Сохранить».



Ваш маршрутизатор готов работать с сетью Интернет по проводному соединению.

Настройка беспроводного подключения (Wi-Fi)

Если вы желаете настроить беспроводной доступ (Wi-Fi), выберите в меню слева пункт «Беспроводной режим», затем «Настройки беспроводного режима». Придумайте и введите имя вашей беспроводной сети (латинскими буквами), включите (или убедитесь что они включены) опции «Включить беспроводное вещание роутера» и «Включить широковещание SSID». Затем нажмите кнопку «Сохранить».



После этого в меню слева выберите пункт «Защита беспроводного режима». Выберите тип защиты (установите переключатель) «WPA-Personal/WPA2-Personal». Придумайте пароль, состоящий из 8 или более символов (цифр или латинских букв) и введите его поле «Пароль PSK». Нажмите на кнопку «Сохранить».

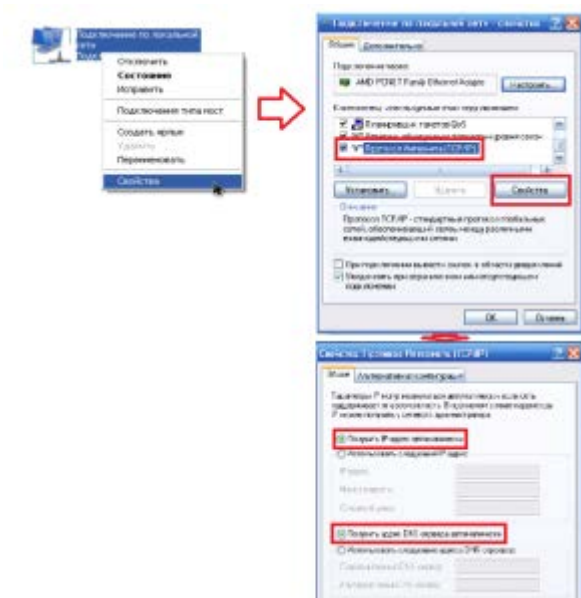


Для того, чтобы настройки беспроводного режима вступили в силу нужно перезагрузить маршрутизатор. Для этого в меню слева выберите пункт «Системные инструменты», затем «Перезагрузка» и нажмите на кнопку «Перезагрузка».

Настройка компьютера:

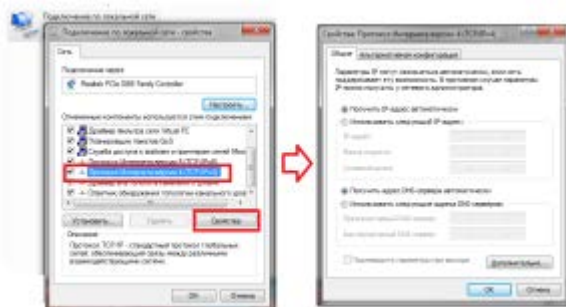
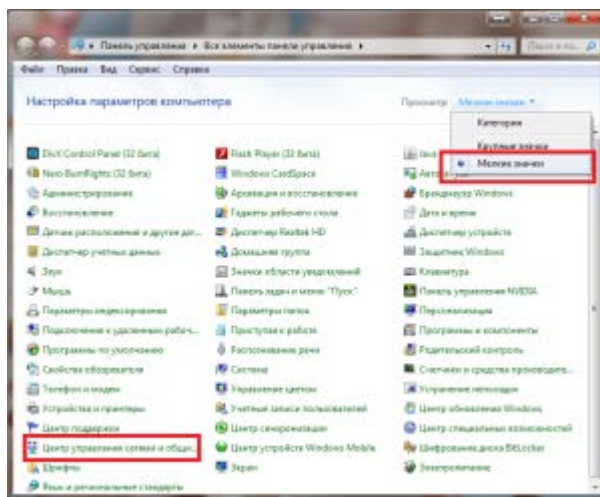
Windows XP

Пуск >> Панель управление >> найдем «Сетевые подключения». Подключение по локальной сети, кликнем правой кнопкой мыши и выбираем пункт «Свойства» >> В списке с галочками найдем «Протоколы интернета TCP/IP» делаем двойной клик по надписи. В появившемся окне ставим точки на против пунктов где есть слова «Автоматически»



Windows 7

Пуск>>Панель управления (выбираем «Маленькие значки»)>>Центр управление сетями и общим доступом. Затем выбираем «Изменение параметров адаптера» Затем «Подключение по локальной сети», кликнем правой кнопкой мыши и выбираем пункт «Свойства» >> В списке с галочками найдем «Протоколы интернета TCP/IP» делаем двойной клик по надписи. В появившемся окне ставим точки на против пунктов где есть слова «Автоматически»



Роутер настроен и готов к работе!.